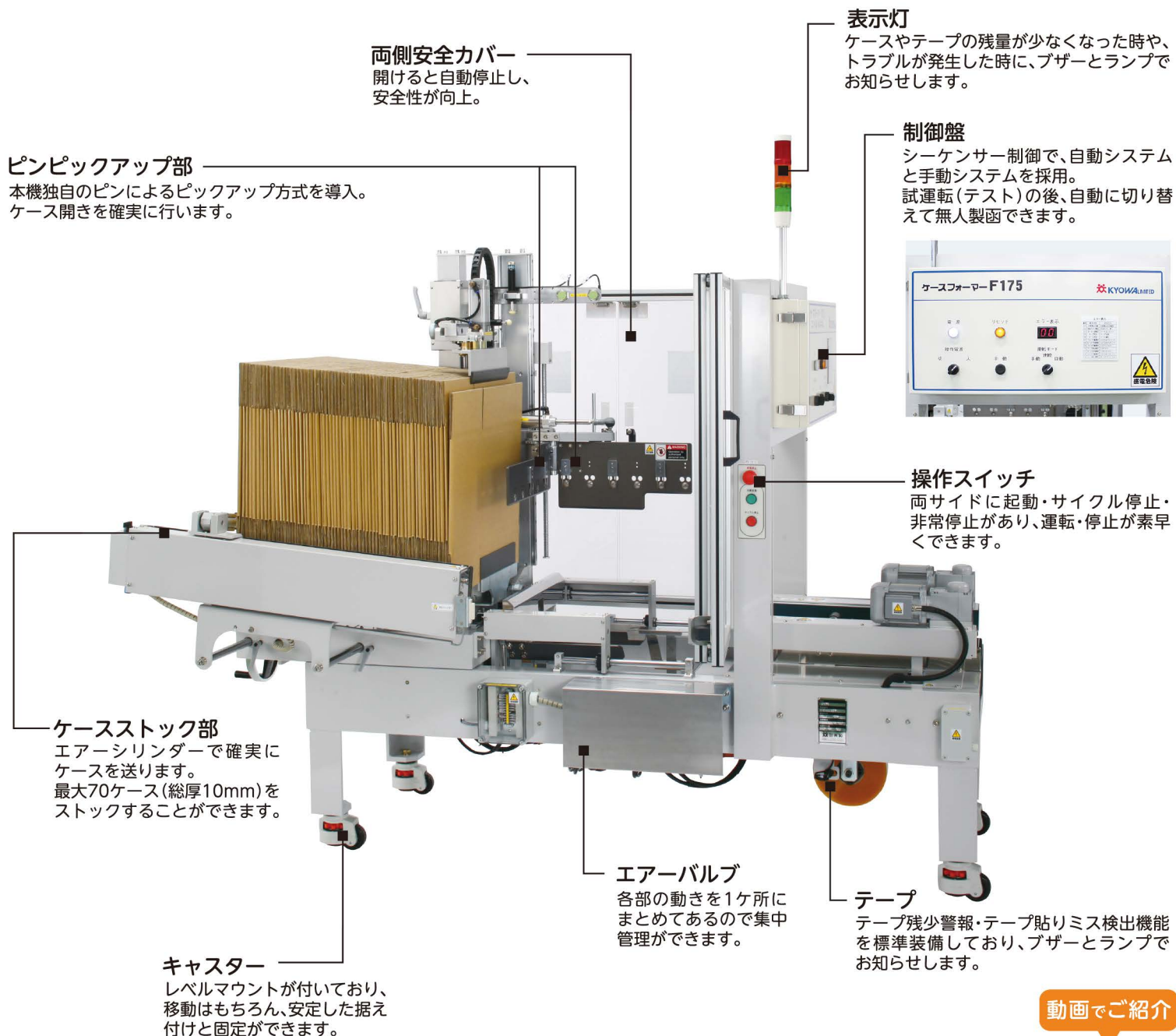


ケースフォーマー F175

低コストでピンピックアップ方式を実現 左右に安全カバーを標準装備し安全性能向上



ピンピックアップ部

本機独自のピンによるピックアップ方式を導入。
ケース開きを確実にに行います。

両側安全カバー
開けると自動停止し、
安全性が向上。

表示灯

ケースやテープの残量が少なくなった時や、
トラブルが発生した時に、ブザーとランプで
お知らせします。

制御盤

シーケンサー制御で、自動システム
と手動システムを採用。
試運転(テスト)の後、自動に切り替
えて無人製函できます。



操作スイッチ

両サイドに起動・サイクル停止・
非常停止があり、運転・停止が素早
くできます。

ケースストック部

エアシリンダーで確実に
ケースを送ります。
最大70ケース(総厚10mm)を
ストックすることができます。

エアバルブ

各部の動きを1ヶ所に
まとめてあるので集中
管理ができます。

テープ

テープ残少警報・テープ貼りミス検出機能
を標準装備しており、ブザーとランプで
お知らせします。

キャスター

レベルマウントが付いており、
移動はもちろん、安定した据え
付けと固定ができます。

動画で紹介



www.kyowa-ltd.co.jp

大阪本社 〒557-0051 大阪市西成区橋3-20-28

東京本社 〒135-0016 東京都江東区東陽5-29-16

札幌営業所 〒001-0015 札幌市北区北15条西4-2-16(NRKビル801号)

仙台営業所 〒981-0914 仙台市青葉区堤通南宮町2-3(TR仙台ビル3階)

名古屋営業所 〒464-0850 名古屋市中区今池4-1-29(ニッセイ今池ビル2階)

福岡営業所 〒812-0879 福岡市博多区銀天町2-2-28(CROSS福岡銀天町201号)

TEL 06-6658-8214 FAX 06-6658-8101

TEL 03-5634-3841 FAX 03-5634-3845

TEL 011-746-6708 FAX 011-746-6659

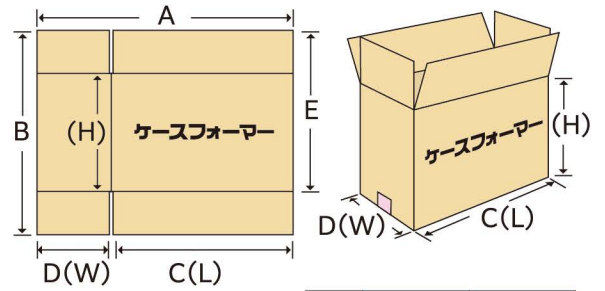
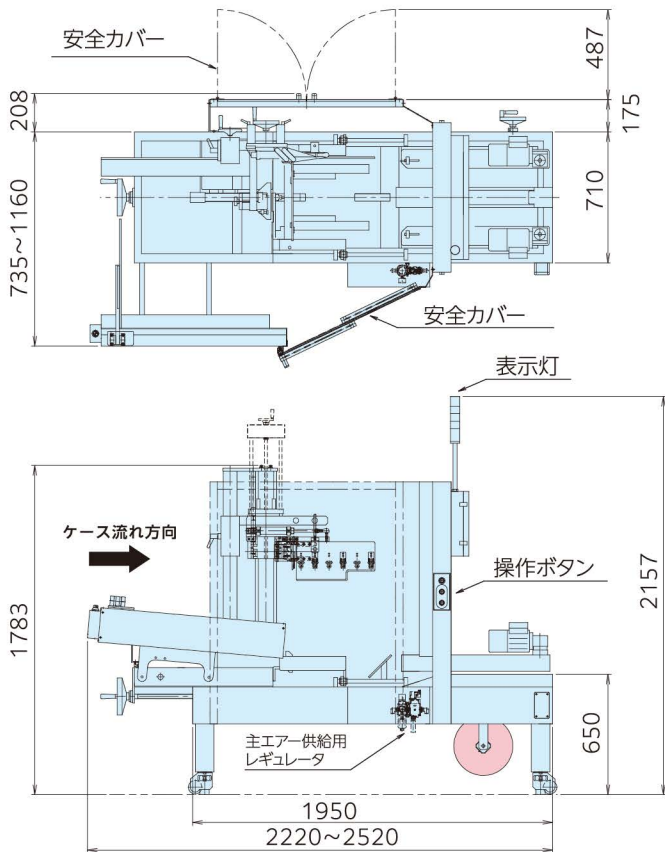
TEL 022-728-7211 FAX 022-728-6266

TEL 052-745-2020 FAX 052-745-2888

TEL 092-588-1005 FAX 092-588-1006

■品質に万全を期しておりますが、さらに改善・改良のため、規格および仕様をやむを得ず変更する場合があります。■この内容は2023年9月現在のものです。PR004 23.09

ケースフォーマー F175



	MIN	MAX
A	330mm	850mm
B	200mm	600mm
C(L)	200mm	500mm
D(W)	130mm	400mm
E	150mm	480mm

品名コード：KE-F175
 機械サイズ：機長 (L) = 2220~2520mm
 機幅 (W) = 735~1160mm
 機高 (H) = 1783mm
 重量：機械本体約380Kg
 消費電力：3相 AC200V, 50/60Hz, 0.50kw 6.0A
 エア消費：0.6MPa(6kgf/cm²) 350Nℓ/min
 能力：最大600ケース/時 (10ケース/分)
 ストック枚数：Aフルート総厚10mm：約70枚
 テープ幅：36~50mm

※上記仕様は使用条件により異なります。

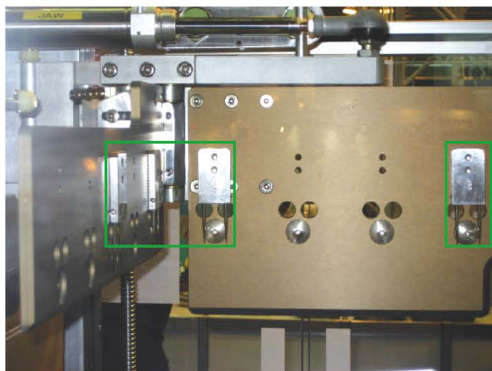
標準 10 ケース/分 ストッカー 70 枚 K11 テープ幅 36-50mm 小箱

特長

独自のピンピックアップ方式
でケース開きが確実です。

コンパクトな直線タイプ
なので、設置のスペースをとりません。

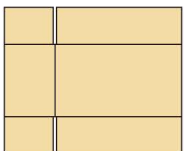
小さなケースでも、製函が可能です。



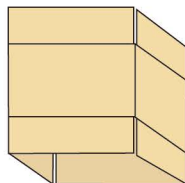
最小



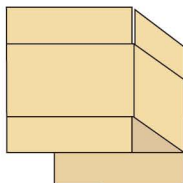
供給



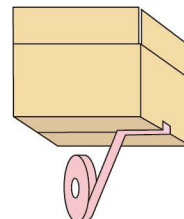
ケース開口



底フラップ折り



テープシール



最終荷姿

